

令和6年度

上武大学伊勢崎キャンパス指定 協力ハイツ貸室案内



上武大学 伊勢崎キャンパス

(指定協力ハイツはあなたの快適な大学生活と安心をサポートします。)

上武大学
伊勢崎キャンパス指定
協力ハイツ会



ハイツ番号一覧

- | | |
|-------------------------------|-----------------|
| ① イガラシハイツ A | ③① バレススワ |
| ② イガラシハイツ B | ③⑤ マンション バレス本丸 |
| ③ カミエイ・マンション | ③⑥ メゾン・ミヤマ |
| ⑧ ハイツくれたけ バasket部寮
(ファースト) | ③⑦ ロイヤル・コヤマ |
| ⑨ ハイツくれたけ
(セカンド) | ③⑧ キャスル・マンション |
| ⑬ ヴィラ・コヤマ | ③⑨ 上武大学野球部第一飛翔寮 |
| ⑳ 第2グランドハイツ | ④① ハイツ平和A |
| ㉒ 平成ハイツ | ④② 飯島マンション |
| ㉓ ハイツ青山 | ④⑤ 上武大学サッカー部寮C |
| ㉔ ハイツ・コスモス | ④⑥ 駅伝部わたらせ寮 |
| ㉖ ハイツみずほ | ⑤② 駅伝部上里寮あらくさ |
| ㉗ ハイツみずほ2 | ⑤③ 上武大学野球部第二飛翔寮 |
| ㉙ ホワイト・コーポ | |

⊕ 小林染色

至本庄市

⊕ ザイエンス

⊕ 東洋食品

⊕ 長沼

⊕ 日邦工業

⊕ 八斗島工業団地

⊕ サンデン

⊕ 坂東公園

⊕ 大洋電機

⊕ セブンイレブン

⊕ 大橋北

⊕ 八斗島町

⊕ ハイモール

⊕ 耕

⊕ 専

⊕ 専

⊕ 専

⊕ 専

⊕ 専

⊕ 専

⊕ 専

⊕ 専

⊕ 専

⊕ 専

⊕ 専

⊕ 専

⊕ 専

⊕ 専

⊕ 専

⊕ 専

⊕ 専

⊕ 専

⊕ 専

⊕ 専

⊕ 専

⊕ 専

⊕ 専

⊕ 専

⊕ 専

⊕ 専

⊕ 専

⊕ 専

⊕ 専

⊕ 専

⊕ 専

⊕ 専

⊕ 専

⊕ 専

⊕ 専

⊕ 専

⊕ 専

⊕ 専

⊕ 専

⊕ 専

⊕ 専

⊕ 専

⊕ 専

⊕ 専

⊕ 専

⊕ 専

⊕ 専

⊕ 専

⊕ 専

⊕ 専

⊕ 専

⊕ 専

⊕ 専

⊕ 専

⊕ 専

⊕ 専

⊕ 専

⊕ 専

⊕ 専

⊕ 専

⊕ 専

⊕ 専

⊕ 専

⊕ 専

⊕ 専

⊕ 専

⊕ 専

⊕ 専

⊕ 専

⊕ 専

⊕ 専

⊕ 専

⊕ 専

⊕ 専

⊕ 専

⊕ 専

⊕ 専

⊕ 専

⊕ 専

⊕ 専

⊕ 専

⊕ 専

⊕ 専

⊕ 専

⊕ 専

⊕ 専

⊕ 専

⊕ 専

⊕ 専

⊕ 専

⊕ 専

⊕ 専

⊕ 専

⊕ 専

⊕ 専

⊕ 専

⊕ 専

⊕ 専

⊕ 専

⊕ 専

⊕ 専

⊕ 専

⊕ 専

⊕ 専

⊕ 専

⊕ 専

⊕ 専

⊕ 専

⊕ 専

⊕ 専

⊕ 専

⊕ 専

⊕ 専

⊕ 専

⊕ 専

⊕ 専

⊕ 専

⊕ 専

⊕ 専

⊕ 専

⊕ 専

⊕ 専

⊕ 専

⊕ 専

⊕ 専

⊕ 専

⊕ 専

⊕ 専

⊕ 専

⊕ 専

⊕ 専

⊕ 専

⊕ 専

⊕ 専

⊕ 専

⊕ 専

⊕ 専

⊕ 専

⊕ 専

⊕ 専

⊕ 専

⊕ 専

⊕ 専

⊕ 専

⊕ 専

⊕ 専

⊕ 専

⊕ 専

⊕ 専

⊕ 専

⊕ 専

⊕ 専

⊕ 専

⊕ 専

⊕ 専

⊕ 専

⊕ 専

⊕ 専

⊕ 専

⊕ 専

⊕ 専

⊕ 専

⊕ 専

⊕ 専

⊕ 専

⊕ 専

⊕ 専

⊕ 専

⊕ 専

⊕ 専

⊕ 専

⊕ 専

⊕ 専

⊕ 専

⊕ 専

⊕ 専

⊕ 専

⊕ 専

⊕ 専

⊕ 専

⊕ 専

⊕ 専

⊕ 専

⊕ 専

⊕ 専

⊕ 専

⊕ 専

⊕ 専

⊕ 専

⊕ 専

⊕ 専

⊕ 専

⊕ 専

⊕ 専

⊕ 専

⊕ 専

⊕ 専

⊕ 専

⊕ 専

⊕ 専

⊕ 専

⊕ 専

⊕ 専

⊕ 専

⊕ 専

⊕ 専

⊕ 専

⊕ 専

⊕ 専

⊕ 専

⊕ 専

⊕ 専

⊕ 専

⊕ 専

⊕ 専

⊕ 専

⊕ 専

⊕ 専

⊕ 専

⊕ 専

⊕ 専

⊕ 専

⊕ 専

⊕ 専

⊕ 専

⊕ 専

⊕ 専

⊕ 専

⊕ 専

⊕ 専

⊕ 専

⊕ 専

⊕ 専

⊕ 専

上武大学伊勢崎キャンパス指定協力ハイツ 契約及び案内等の注意事項

- ① 協力ハイツは上武大学の学生が充実した学生生活を有意義に安心して過ごせるように大学当局と協議相談して運営し大学から指定された学生専用の民間ハイツです。
- ② 入居希望者は指定協力ハイツ貸室案内を参照検討して希望ハイツの経営者と直接交渉して、納得してから契約してください。
- ③ 入居学生との契約期間は、4年間となりますのでご承知ください。
- ④ 特に大学に相談を希望される方は大学に申し出てくだされば大学は相談をお受け致します。
- ⑤ ハイツ経営者との入居契約が成立した時は大学より送付された入居契約報告書に必要事項を記載の上大学に必ず返送してください。
- ⑥ 各自の持ち物（動産）については、契約時に火災保険に加入して下さい。
- ⑦ 光熱費とは下記の通りです。
 - 1 電気料金・・・東電と個人契約となります。
 - 2 ガス料金・・・供給業者と個人契約となります。
 - 3 水道料金・・・伊勢崎市水道局との個人契約となります。
ただしプール計算料金の場合には次の通りとする
$$\frac{\text{水道局2ヶ月分の料金} \div 2}{\text{その寮で使用する全寮生}} = \text{月 一人当り}$$

なお不明の場合は水道局の当月使用した領収書の提示を求められます。
 - 4 エアコン代は基本室代に含む
- ⑧ 指定協力ハイツ貸室案内の概要と上記に記載されている料金以外は必要ありません。
(但し、ゴミ処理料金は別料金となります。)
- ⑨ 学生生活、寮生活を楽しくして頂く為に疑問等が生じた場合、大学学生課事務局へお問い合わせ下さい。

寮番 **1** 寮名 **イガラシハイツA** 経営者 五十嵐みゆき 所在地 戸谷塚町214 携帯 090-3699-4061 FAX 31-0155

■外観



鉄骨ALC2階建



トイレ キッチン
クローゼット バス



洋室フローリング

■概要

部屋代	月当り	32,000円
共益費	月当り	3,000円
敷金	4年間	32,000円 (退寮時又中途退寮時)返却
権利金	4年間	32,000円
光ファイバー有り 月当り なし		
洗濯機	費用	
駐車料金	月当り (希望者のみ)	3,000円
区費	月当り	200円
光熱費は学生個人払い 水道 電気 ガス代		
別紙注意事項通り		

寮番 **2** 寮名 **イガラシハイツB** 経営者 五十嵐みゆき 所在地 戸谷塚町214 携帯 090-3699-4061 FAX 31-0155

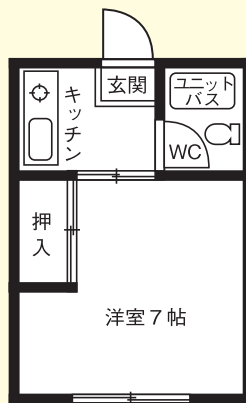
■外観



鉄骨ALC2階建



バス・トイレ キッチン
押入 洗濯機



洋室床フローリング

■概要

部屋代	月当り	29,000円
共益費	月当り	3,000円
敷金	4年間	29,000円 (退寮時又中途退寮時)返却
権利金	4年間	29,000円
光ファイバー有り 月当り なし		
洗濯機	費用	
駐車料金	月当り (希望者のみ)	3,000円
区費	月当り	200円
光熱費は学生個人払い 水道 電気 ガス代		
別紙注意事項通り		

寮番 **3** 寮名 **カミエイ・マンション** 経営者 神倉 栄一 所在地 富塚町219-11 電話 32-0804 携帯 080-5865-0804

■外観



鉄骨ALC2階建



室内
クローゼット 洗面



洋室フローリング

■概要

部屋代	月当り	32,000円
共益費	月当り	3,000円
ルームクリーニング代	4年間	32,000円
権利金	4年間	32,000円
無料Wi-Fi付		
洗濯機	費用	
駐車料金	月当り (希望者のみ)	3,000円
区費	月当り	200円
光熱費は学生個人払い 水道 電気 ガス代		
別紙注意事項通り		

寮番 **8** 寮名 **上武大学バスケット部寮(ファースト)** 経営者 後閑 操 所在地 堀口町856-3 電話 32-2007 携帯 090-9977-1341

■外観



鉄骨ALC2階建



室内 キッチン
食堂



洋室フローリング

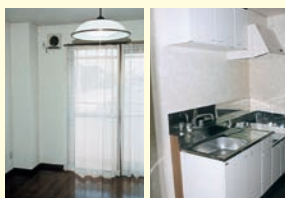
※入部希望者は
バスケット部
松本マネージャー
080-6669-7131へ
連絡して下さい。

寮番 **9** 寮名 **上武大学バスケット部寮** (くれたけ(セカンド)) 経営者 **後閑 操** 所在地 **堀口町856-2** 電話携帯 **32-2007 090-9977-1341**

■外観



鉄骨ALC2階建



室内 キッチン



食堂



洋室8帖
ベランダ
洋室床フローリング

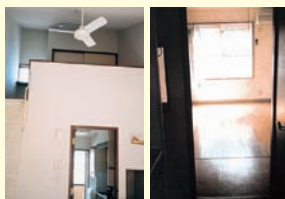
※入部希望者は
バスケット部
松本マネージャー
携帯080-6669-1131へ
連絡して下さい。

寮番 **13** 寮名 **ヴィラ・コヤマ** 経営者 **須田 和子** 所在地 **連取町1917-1** 電話携帯 **22-1218 080-6741-8861**

■外観



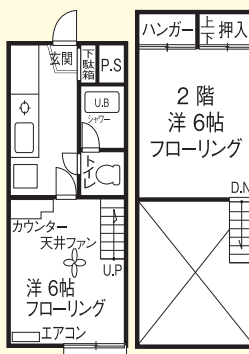
鉄骨・木造併用2階建



ロフト 室内



バス キッチン 洋室床フローリング・ロフト(中二階)6帖



■概要

部屋代	月当り	30,000円
共益費	月当り	3,000円
敷金	4年間	30,000円 (退寮時又中途退寮時)返却
権利金	4年間	30,000円
光ファイバーインターネット設置可能 (希望者のみ)		
洗濯機	持込(個人持)	
駐車料金	月当り	3,000円 (希望者のみ)
区費	月当り	200円
光熱費は学生個人払い 水道 電気 ガス代		
別紙注意事項通り		

寮番 **20** 寮名 **第2グランドハイツ** 経営者 **神倉 隆士** 所在地 **八斗島町1627-4** 携帯FAX **090-6006-1741 32-0774**

■外観



木造ALC2階建



室内① 室内②



バス キッチン フローリング5帖+6帖



■概要

部屋代	月当り	32,000円
共益費	月当り	3,000円
ルームクリーニング代	4年間	32,000円
権利金	4年間	32,000円
無料Wi-Fi付		
洗濯機	持込み	
駐車料金	1ヶ月 (希望者のみ)	3,000円
区費	月当り	200円
光熱費は学生個人払い 水道 電気 ガス代		
テレビドアホン、ウォシュレット付		

寮番 **22** 寮名 **陸上部寮(平成ハイツ)** 経営者 **岩崎みゆき** 所在地 **戸谷塚町446** 携帯FAX **090-5991-9925 46-3780**

■外観



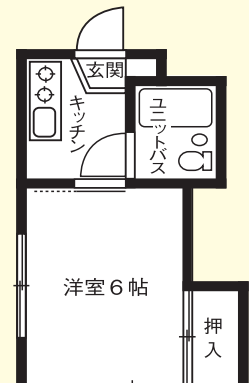
木造2階建



部屋 押入れ



バス・トイレ キッチン



洋室6帖
押入
洋室フローリング

■概要

部屋代	月当り	28,000円
共益費	月当り	3,000円
敷金	4年間	28,000円 (退寮時又中途退寮時)返却
権利金	4年間	28,000円
光ファイバーインターネット設置可能 (希望者のみ)		
洗濯機	なし	
駐車料金	1ヶ月 (希望者のみ)	2,000円
区費	月当り	200円
光熱費は学生個人払い 水道 電気 ガス代		
別紙注意事項通り		

寮番 **23** 寮名 **ハイツ青山** 経営者 **小澤 耕一** 所在地 **戸谷塚町133** 電話 32-5663 携帯 080-4369-4350

■外観



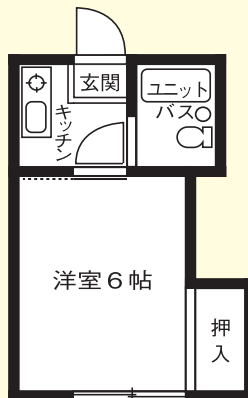
鉄骨ALC2階建



キッチン



バス・トイレ



洋室床フローリング

■概要

部屋代	月当り	27,000円
共益費	月当り	3,000円
敷金	4年間	27,000円 (退寮時又中途退寮時)返却
権利金	4年間	27,000円
光ファイバーインターネット設置可能 (希望者のみ)		
洗濯機費用	1年間	2,500円
駐車料金	月当り	2,000円 (希望者のみ) (未舗装)
区費	月当り	200円
光熱費は学生個人払い 水道 電気 ガス代		
別紙注意事項通り		

寮番 **24** 寮名 **ハイツ・コスモス** 経営者 **神倉 美義** 所在地 **除ヶ町373-2** 携帯 090-2542-3446 FAX 32-0805

■外観



木造ALC2階建



室内



キッチン



洋室フローリング・和室タタミ

■概要

部屋代	月当り	1階 25,000円 2階 25,000円
共益費	月当り	3,000円
敷金	4年間	1階 25,000円 2階 25,000円
権利金	4年間	1階 25,000円 2階 25,000円
光ファイバーインターネット設置可能 (希望者のみ)		
洗濯機費用	1年間	2,500円
駐車料金	月当り	3,000円 (希望者のみ)
区費	月当り	なし 円
光熱費は学生個人払い 水道 電気 ガス代		
別紙注意事項通り		

寮番 **26** 寮名 **ハイツみずほ** 経営者 **小澤 浩一** 所在地 **戸谷塚町564-5** 携帯 090-3471-3895

■外観



鉄骨ALC2階建



室内



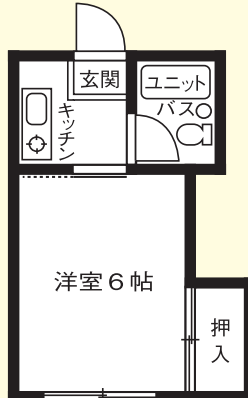
キッチン



バス・トイレ



洗濯機



洋室フローリング

■概要

部屋代	月当り	A 26,000円 B 27,000円
共益費	月当り	3,000円
敷金	4年間	A 26,000円 B 27,000円 (退寮時又中途退寮時)返却
権利金	4年間	A 26,000円 B 27,000円
無料Wi-Fi対応		
洗濯機費用	1年間	2,500円
駐車料金	月当り	3,000円 (希望者のみ)
区費	月当り	200円
光熱費は学生個人払い 水道 電気 ガス代		
別紙注意事項通り		

寮番 **27** 寮名 **ハイツみずほ2** 経営者 **小澤 浩一** 所在地 **富塚町207-23** 携帯 090-3471-3895

■外観



鉄骨ALC3階建



室内



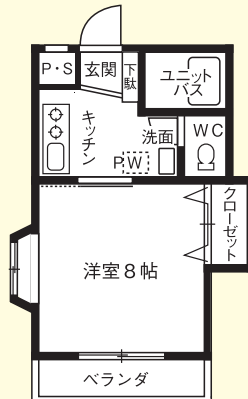
キッチン



洗面・トイレ



バス



洋室床フローリング

■概要

部屋代	月当り	A 35,000円 B 36,000円
共益費	月当り	3,000円
ルームクリーニング代	4年間	A 35,000円 B 36,000円
権利金	4年間	A 35,000円 B 36,000円
無料Wi-Fi対応		
洗濯機費用	持込み	
駐車料金	月当り	3,000円 (希望者のみ)
区費	月当り	200円
光熱費は学生個人払い 水道 電気 ガス代		
別紙注意事項通り		

寮番 **29** 寮名 **ホワイト・コーポ** 経営者 神倉 隆士 所在地 戸谷塚町1028-3 携帯 090-6006-1741 FAX 32-0774

■外観



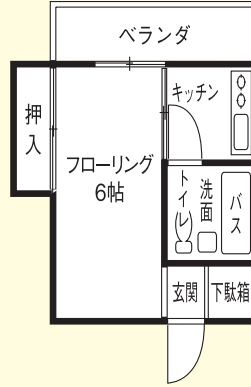
木造ALC2階建



室内



キッチン



洋室フローリング

■概要

部屋代	月当り	27,000円
共益費	月当り	3,000円
ルームクリーニング代	4年間	27,000円
権利金	4年間	27,000円
光ファイバーインターネット設置可能 (希望者のみ)		
洗濯機費用	1年間	2,500円
駐車料金	1ヶ月 (希望者のみ)	3,000円
区費	月当り	200円
光熱費は学生個人払い 水道 電気 ガス代		
別紙注意事項通り		

寮番 **31** 寮名 **パレスワ** 経営者 小沢かつ江 所在地 戸谷塚町463 電話 32-4880 携帯 090-9974-3156

■外観



軽量鉄骨2階建



室内



キッチン



洋室フローリング10

■概要

部屋代	月当り	23,000円
共益費	月当り	3,000円
ルームクリーニング代	4年間	23,000円
権利金	4年間	23,000円
食事代	月当り なし	(詳細は別紙注意事項の通り)
光ファイバーインターネット設置可能		
洗濯機	持込み	
駐車料金	月当り (希望者のみ)	3,000円
区費	月当り	200円
光熱費は学生個人払い 水道 電気 ガス代		
別紙注意事項通り		

寮番 **35** 寮名 **パレス本丸** 経営者 都丸 佳男 所在地 富塚町2376 電話 32-2092 携帯 090-3218-1123

■外観



鉄骨ALC3階建



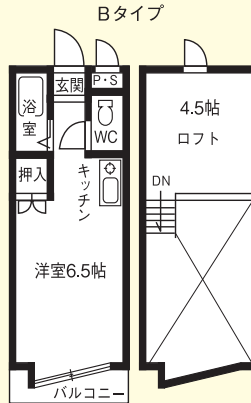
居間とロフト

キッチン



トイレ

バス



洋室フローリング6.5帖・ロフト4.5帖

■概要

部屋代	月当り	33,000円
共益費	月当り	3,000円
ルームクリーニング代	4年間	36,000円
トイレ ウォシュレット付き		
Wi-Fi無料対応		
洗濯機	コインランドリー有	
駐車料金	月当り (希望者のみ)	3,000円
区費	月当り	200円
光熱費は学生個人払い 水道 電気 ガス代		
別紙注意事項通り		

寮番 **36** 寮名 **メゾン・ミヤマ** 経営者 栗原 義和 所在地 山王町1119 電話 24-4501 FAX 24-4570

■外観



鉄骨ALC2階建



ロフト

クローゼット



トイレ

バス



B洋室フローリング7.6帖・ロフト4帖

■概要

部屋代	月当り	32,000円
共益費	月当り	3,000円
ルームクリーニング代	4年間	32,000円
権利金	4年間	32,000円
洗面化粧台 ウォシュレット付き		
光ファイバーインターネット設置可能 (希望者のみ)		
駐車料金	月当り (希望者のみ)	3,000円
区費	月当り	200円
光熱費は学生個人払い 水道 電気 ガス代		
別紙注意事項通り		

寮番 **37** 寮名 **ロイヤル・コヤマ** 経営者 須田 昌起 所在地 富塚町219-9 電話 22-1218 携帯 080-6796-4503

■外観



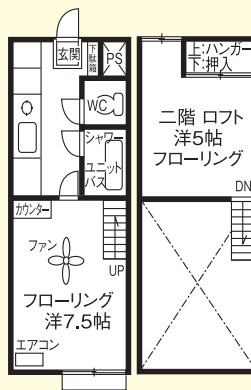
鉄骨・木造併用2階建



ロフト 室内



バス キッチン



洋室床フローリング・ロフト(中二階)5帖

■概要

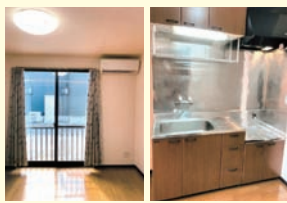
部屋代	月当り	A 35,000円 B 28,000円
共益費	月当り	3,000円
敷金	4年間	A 35,000円 B 28,000円
権利金	4年間	A 35,000円 B 28,000円
光ファイバーインターネット設置可能(希望者のみ)		
洗濯機	持込み	
利用費	月当り	3,000円(希望者のみ)
駐車料金	月当り	200円
区費	月当り	200円
光熱費は学生個人払い 水道 電気 ガス代		
別紙注意事項通り		

寮番 **38** 寮名 **キャッスルマンション** 経営者 神倉 隆士 所在地 八斗島町1618-15 携帯 090-6006-1741 FAX 32-0774

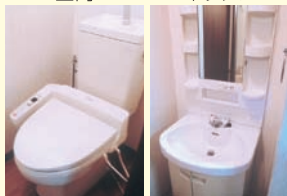
■外観



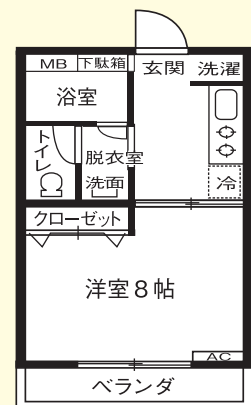
鉄骨ALC2階建



室内 キッチン



トイレ 洗面台



洋室床フローリング

■概要

部屋代	月当り	1階 32,000円 2階 34,000円
共益費	月当り	3,000円
ルームクリーニング代	4年間	1階 32,000円 2階 34,000円
権利金	4年間	1階 32,000円 2階 34,000円
無料Wi-Fi		
洗濯機	持込み	
利用費	月当り	3,000円(希望者のみ)
駐車料金	月当り	200円
区費	月当り	200円
光熱費は学生個人払い 水道 電気 ガス代		
別紙注意事項通り		
テレビドアホン、ウォシュレット付		

寮番 **39** 寮名 **上武大学野球部第一飛翔寮** 経営者 西村 敬右 所在地 福島町244-3 電話 25-2018 携帯 090-2655-3367

■外観



鉄筋コンクリート5階建



食堂 キッチン



トイレ バス



洋室フローリング

※未決定の
入部希望者は
至急
野球部本部室
(TEL0270-
20-3667(昼))へ
連絡して下さい。

寮番 **41** 寮名 **ハイツ平和A** 経営者 小澤 昇 所在地 戸谷塚町473 電話 61-5171 携帯 090-7714-3122

■外観



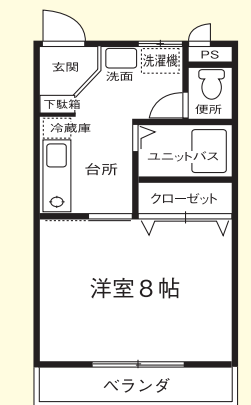
鉄骨ALC2階建



クローゼット キッチン



洗面 バス



洋室床フローリング

■概要

部屋代	月当り	35,000円
共益費	月当り	3,000円
ルームクリーニング代	4年間	35,000円(退寮時又中途退寮時)返却
権利金	4年間	35,000円
無料Wi-Fi付		
洗濯機	なし	
利用費	月当り	3,000円(希望者のみ)
駐車料金	月当り	200円
区費	月当り	200円
光熱費は学生個人払い 水道 電気 ガス代		
別紙注意事項通り		

寮番 **42** 寮名 **飯島マンション** 経営者 **飯島富美子** 所在地 **戸谷塚町445-3** 電話 32-3582 携帯 090-7208-2203

■外観



鉄骨ALC2階建



クローゼット キッチン



トイレ バス



洋室床フローリング

■概要

部屋代	月当り	35,000円
共益費	月当り	3,000円
ルームクリーニング代	4年間	35,000円
権利金	4年間	35,000円
光ファイバーインターネット設置可能(希望者のみ)		
洗濯機	なし	
駐車料金	月当り(希望者のみ)	3,000円
区費	月当り	200円
光熱費は学生個人払い 水道 電気 ガス代 別紙注意事項通り		

寮番 **45** 寮名 **上武大学サッカー部寮** 経営者 **中田 善裕** 所在地 **中町25** 電話 32-0604 携帯 090-2222-1936

■外観



鉄骨ALC3階建



食堂



キッチン 洗面所



洋室床フローリング

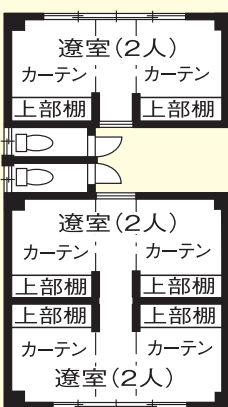
※入部希望者は至急
サッカー部
藤尾 翔 コーチ
連絡して下さいます。
(TEL 080-5567-2779) (3) <

寮番 **46** 寮名 **駅伝部わたらせ寮** 経営者 **小澤 光江** 所在地 **戸谷塚町478-1** 電話 FAX 32-2564

■外観



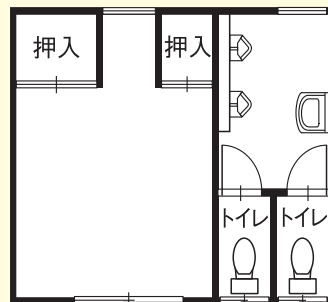
食堂



※入部希望者は
コーチへ連絡
佐々木 コーチ
連絡して下さいます。
(TEL 090-7204-5282) <

寮番 **52** 寮名 **駅伝部上里寮あらくさ** 経営者 **金井 康雄** 所在地 **本庄市日の出3-5-13** 電話 FAX 0495-23-0780

■外観



※入部希望者は
コーチへ連絡
佐々木 コーチ
連絡して下さいます。
(TEL 090-7204-5282) <

■外観



鉄筋ALC3階建



キッチン



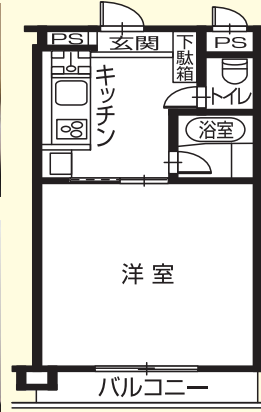
洗濯機



洗面台



トイレ



※未決定の
入部希望者は
至急
野球部本部室
(TEL0270-
20-3667(昼))へ
連絡して下さい。

MEMO

Area with horizontal dashed lines for writing a memo.



令和5年6月30日 発行

非売

令和6年度上武大学伊勢崎キャンパス指定
協力ハイツ貸室案内

編集発行 上武大学伊勢崎キャンパス指定協力ハイツ会

事務局 群馬県伊勢崎市富塚町2376
TEL 0270-32-2092

印刷所 中野印刷